



Venø

- Limfjordens hjerte



Smuk natur - unik fred og ro

Lidt om Venø

Venø ligger i den vestlige del af Limfjorden lidt nord for Struer. Øen er 7,5 km lang x 1,5 km bred og er med sine kun 6 km² en af Danmarks 27 småøer. Befolkningen tæller 200 fastboende og 80 efterskoleelever og udgør et engageret og trygt lokalsamfund.



Færgeforbindelse

Færgeturen over det 17 meter dybe og strømstærke Venøsund er landets korteste med en sejltid på kun 2-3 minutter. Færgen sejler hvert 20. minut på hverdage og hvert 30. minut om aftenen, i weekenden og på helligdage. Pladsreservation er ikke nødvendig.





Naturen

Naturen på Venø er usædvanlig smuk og afvekslende med markante skrænter, klinte, slugter, skovområder, lyngklædte hedeområder og grønne marker. Øen er rig på dyrevildt og fugleliv. Overalt spadserer fasaner rundt, og de græssende får og kreaturer giver et indtryk af ren idyl.

Vildtfuglereservatet Nørskov Vig i den nordligste ende af øen er udpeget som internationalt beskyttelsesområde, under Natura 2000, og fredet i fuglenes yngletid fra den 1. april til 15. juli. Uden for fredningsperioden kan man gå langs stranden til Bradser Odde, hvor de spættede sæler ofte soler sig.

Overalt på øen mødes man af flotte udsigtspunkter til modstående kyster, og øens fredfyldte stemning fornemmes året rundt.



Aktiviteter

Venø byder på mange muligheder for en aktiv ferie, og den smukke natur inviterer til talrige vandre- og cykelture. Øen indbyder endvidere til badning og lystfiskeri langs kysterne samt til sejlads og surfing på fjorden.



Seværdigheder

Venø Kirke er med blot 74 m² og 55 siddepladser landets mindste, opført midt i 1500-tallet. I det lille kirkerum kan man se udsnit af de oprindelige kalkmalerier. Præstetavlen vidner om, at kun få præster beholdt embedet i længere tid. Øens præst fungerede som skolelærer helt op til 2004, hvor øens skole blev lukket.



Venø Havn blev etableret af øens fiskere og landmænd for over 100 siden. I dag udgør den en hyggelig lystbådehavn med flere grillområder samt borde og bænke. Her har Danmarks ældste stadig aktive bilfærg, Venøsund, også kajplads samt eget "havneskur" med historien om færgefarten gennem tiderne. Færgen fra 1931 sejler i dag lejlighedsvis på arrangerede ture og som vikar for den nuværende færg.





Venø By består af både sommerhuse, ældre bebyggelse og et parcelhuskvarter, hvilket er forholdsvist ualmindeligt for en dansk småø. Dette skyldes dog, at den gode færgeforbindelse gør det muligt at bo på øen og arbejde på fastlandet.

Lokale fødevarer

På nordspidsen ligger gården Nørskov, der siden 1943 har været kendt for sin kartoffelavl. I 2003 kom fåreavlen til. **Venø kartofler & lam** leverer varer til restauranter og forretninger i lokalområdet, hvor der sættes stor pris på "smagen af Venø".



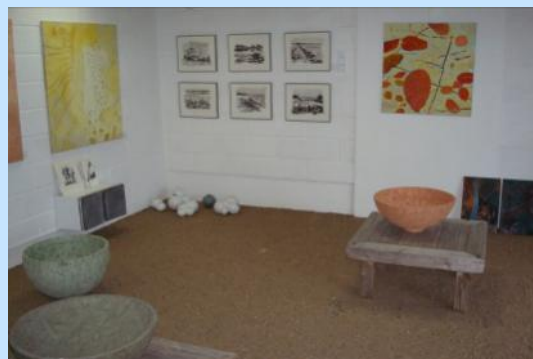
I den sydlige del af øen ligger **Venøsund Fisk og Skaldyr**, der bl.a. producerer den velkendte østers "Venøysters" samt fiskeyngel som skrubber og pighvar til udsætning og videreopdræt, hvilket er med til at genopbygge fiskebestanden i de danske farvande.



Kunstnerne på Venø

Venø har gennem tiderne inspireret flere kunstnere, bl.a. Elise Konstantin-Hansen, Knud Agger og Niels Bjerre. I dag er der to spændende gallerier på øen.

Venø Billedværksted er et kombineret galleri og arbejdende værksted, hvor kunstneren Lis Møller Jensen har sit virke og fremviser egne værker af oliemaleri, grafik og tuschtegning samt gæstende kunstners værker.



På **Galleri KK**, beliggende i Venøs gamle skole, udstiller kunstneren Karin Kristensen sine olie- og akrylmalerier med både figurative og non-figurative motiver.



Praktiske oplysninger

Adgangsforhold: Alle må færdes til fods langs kysten og på stier, mark- og skovveje. Hunde skal føres i snor.

Restaurant og café: Venø Kro byder både på internationale retter og lokale specialiteter som rulleål og Venøbøf. I Venø Café og Havnekiosk bydes der på forskellige frokostenretninger og lette aftenmenuer i højsæsonen. Havnekiosken fungerer endvidere som havnekontor og kiosk med basisvarer samt salg af lokale fødevarer.

Overnatning: Venø byder på både campingplads, B&B, flere private værelser, sommerhuse og to store lejrskoler.

Cykler: Cykler kan lejes på øen.

Badestrand: Gode og børnevenlige badestrande på begge sider af øen.

Offentlige toiletter: Ved færgelejet, på havnen, ved kirken, på campingpladsen og på østsiden af øen.

Offentlig transport: Venø Bussen kører flere daglige ture fra Struer Banegård til Venø.

Hjertestarter: Ved kapelbygningen ved kirken. Derudover er der hjertestarter i Venø Bussen.



www.venoe.dk

Fotos: Preben Friis, Karen Damgaard, Knud Erik Christensen og Jan Bendix



Februar 2015—Layout: Bettina Kjør—Trykning: Jan Bendix a/s.